



**COMÉRCIO
MÁQUINAS**
O PORTAL DE MÁQUINAS

NOVIDADES DA FEIRA DO MILHO
E DAS GRANDES CULTURAS

ESPECIAL AGROGLOBAL 2012

Reportagem sobre a feira agrícola na Valada do Ribatejo



DAMOS FORMA À SUA IMAGEM
DAMOS COR AO SEU FUTURO

www.DIGITESOURO.COM

SERVIÇOS DIGITESOURO



IDENTIDADE CORPORATIVA

Logotipos e estacionários



WEBDESIGN

Websites em Flash e Html



BACKOFFICE

Gestão de site ou loja online



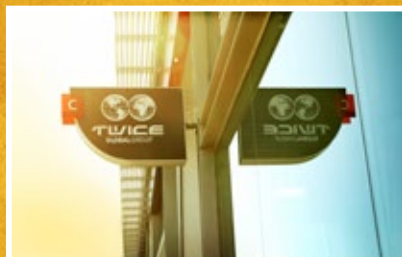
COMUNICAÇÃO EMPRESARIAL

Folhetos, brochuras e flyers



MULTIMÉDIA

CDs ou DVDs interactivos



FOTOGRAFIA E VÍDEO

Produtos, eventos e espaços



MERCHANDISING

Brindes e promocionais



OUTDOORS

Painéis digitais ou impressos



EDGAR SANTOS

EDITORIAL

O Portal comerciomaquinas.com e a Agroglobal, projectos paralelos com êxito garantido!

“

A esmagadora maioria dos expositores e visitantes consideram que este é o modelo de feira a seguir!

”

Em 2008 chegou ao mercado “O Portal das Máquinas – www.comerciomaquinas.com”, o objectivo era apresentar as mais recentes novidades do mundo das máquinas ao mesmo tempo que se promovia o negócio de produtos novos e usados nos sectores da construção, agricultura, floresta e espaços verdes. O êxito do Portal foi rotundo, tendo rapidamente ultrapassado as 20.000 visitas mensais e a centena de clientes entre concessionários, importadores e fabricantes de maquinaria.

Passados 4 anos decidimos dar um passo em frente, num movimento firme no sentido da internacionalização das empresas portuguesas.

Agora o nosso portal está mais abrangente, visualmente muito mais atractivo e mais interactivo. Como resultado final pretendemos que os nossos clientes consigam vender mais e melhor os seus produtos e, além disso, facultar mais informação a todos os sectores servidos pelo Comerciomaquinas.com.

Acreditamos que este tem sido também o interesse dos organizadores da Agroglobal. A 1ª edição organizada em 2009, ainda sob o nome “Feira do Milho e das Grandes Culturas” foi uma autêntica “pedrada no charco” marcando desde logo o caminho na organização deste tipo de eventos. As 120 empresas participantes na 1ª feira deram por muito bem empregues o seu tempo e investimento, e desde logo se percebeu que a feira era uma aposta ganha! As

demonstrações em campo mostraram ser a melhor forma de atrair visitantes profissionais e de proporcionar negócio aos expositores.

Em 2010 a feira amadureceu em termos organizacionais, sempre em crescendo, com mais demonstrações de campo e maior divulgação. A feira passou a denominar-se Agroglobal e a ser organizada a cada 2 anos.

A edição de 2012 conseguiu juntar mais de 180 expositores e cerca de 15.000 visitantes, o que num ano de profunda crise económica, mostra bem o vigor com que a Agroglobal conta! A esmagadora maioria dos expositores e visitantes consideram que este é o modelo de feira a seguir! A área de exposição abrangia 4 hectares e a área total de demonstrações alcançou os 120 hectares. Houve 83 máquinas e tractores em movimento!

Estamos certos que, no dia em que o nosso país torne a entrar nos eixos, a Agroglobal será uma referência ainda maior! Um momento de celebração e acção para todos os participantes como culminar de uma longo período de mingua que decididamente irá ser ultrapassado!

Neste primeiro “Especial” em formato de revista eletrónica do Portal www.comerciomaquinas.com apresentamos os produtos de lançamento recente que, na nossa opinião, mais se destacaram na feira. Publicamos também outras novidades do sector.



COMÉRCIO MÁQUINAS

Tudo sobre o mundo das máquinas nos países de língua portuguesa e castelhana. Registe a sua empresa gratuitamente e anuncie internacionalmente as suas máquinas e peças, novas ou usadas, no **Portal Comércio Máquinas**.

CONHEÇA OS NOSSOS PACOTES DE CRÉDITOS:

- Disponibilize os dados da sua empresa gratuitamente
- Anuncie em múltiplos países com uma única inserção
- Coloque até 20 fotografias por equipamento
- Inclua 1 vídeo do equipamento (link YouTube ou Vimeo)
- Pagamento seguro por PayPal ou transferência bancária

GRÁTIS

VISITE O NOSSO
PORTAL E
REGISTE JÁ A
SUA EMPRESA

PACOTES DE CRÉDITOS

Denominação do pacote	Preço (em euros)	Número de créditos	Preço por crédito
PREMIUM	€300	75	€4
NORMAL	€175	35	€5
BASE	€60	10	€6



www.COMERCIOMAQUINAS.com

New Holland organiza conferência de imprensa durante Agroglobal

Fiat Industrial apresenta a sua situação no mercado global e a New Holland destaca os seus novos produtos e a sua posição de liderança no mercado nacional.

EDGAR SANTOS

No dia 6 de Setembro a CNH Portugal juntou a imprensa especializada para uma conferência de imprensa que decorreu no camião de demonstrações da New Holland.

Estiveram presentes os responsáveis e colaboradores da CNH Portugal e Carlo Lambro – Vice-Presidente da New Holland para o mercado europeu.

As boas-vindas foram dadas precisamente por Carlo Lambro que fez uma breve apresentação do Grupo Fiat Industrial Spa que desde 2011 está separado organicamente da Fiat Spa.

Assim, a Fiat Industrial é composta CNH, Iveco e FPT Industrial (motores). Em 2011 a Fiat Industrial teve uma facturação de 24,3 mil milhões de Euros e um Lucro Comercial de 1,7 mil milhões de Euros. Já no primeiro semestre de 2012 o lucro da Fiat Industrial alcançou os 1,06 mil milhões de Euros. A Fiat Industrial é actualmente o terceiro maior fabricante de equipamentos em valor de facturação ficando apenas atrás da Caterpillar e da Volvo CE. Segundo Carlo Lambro, o futuro da New

Em 2011 a Fiat Industrial teve uma facturação de 24,3 mil milhões de Euros e um Lucro Comercial de 1,7 mil milhões de Euros.

Holland é promissor e está garantido com 29 fábricas em 16 países e uma produção anual de 109.000 tractores, 7.900 ceifeiras-debulhadoras, 16.300 equipamentos de forragem e fenação e 300 máquinas de vindimar. Recentemente foram feitos investimentos em locais tão distantes e globais como Rússia (Chelny), Brasil (Curitiba), Turquia (Ankara) onde se produziram já 600.000 tractores, e Índia (Nova Deli) onde já se alcançou a cifra de 200.000 tractores fabricados. Estes dados mostram bem a força do Grupo.

Na Europa a New Holland conta com 11 unidades de negócio, 600 concessionários e 18 importadores. A marca tem também apostado nalgumas parcerias internacionais como a existente com o Grupo Kverneland para material de cor-



te e forragem, com a Semeato para semeadores, com a Orkel para enfardadeiras de fardos redondos, ou com a Trimble para sistemas de auto-condução e agricultura de precisão.

Na velho continente, em termos de concorrência, a New Holland lidera em segmentos como as máquinas de vindimar ou as enfardadeiras de fardos rectangulares, está em 2º lugar no segmento de tractores e ceifeiras-debulhadoras, ocu-



pa o 4º lugar em ensiladoras automotrizas e o 5º no segmento das enfardadeiras de fardos redondos.

Segundo Carlo Lambro a estratégia da New Holland para os próximos anos passa por aumentar a sua presença no segmento de tratores de média e elevada potência; Completar a sua oferta no segmento abaixo dos 100 cv; Recuperar quota de mercado no segmento de ceifeiras-debulhadoras; e por fim, defender

a sua posição no segmento de equipamentos de forragem e fenação.

Em termos de resultados financeiros e volumes de vendas, no primeiro semestre de 2012, a New Holland aumentou o número de tratores vendidos em 14% para as 15.772 unidades e as vendas líquidas subiram 12%. Nas ceifeiras-debulhadoras houve um incremento de 12% em unidades e 18% em vendas líquidas. Em equipamento de forragem e fena-

ção houve um incremento em unidades de 1% mas um decréscimo em vendas líquidas de 2%.

Após a intervenção de Carlo Lambro, Fernando Garcia - Director Geral da New Holland Portugal - apresentou os números da New Holland no mercado português.

Assim, ficamos a saber que a New Holland em 2011 alcançou 18,8% de quota de mercado no segmento dos tratores, ocupando a primeira posição de mercado. No segmento das ceifeiras-debulhadoras chegou aos 16,7% de quota de mercado alcançando o 2º lugar na tabela. Nas enfardadeiras a New Holland dominou completamente o mercado, com 100% de quota, e em Máquinas de Vindimar também alcançou uma expressiva quota de 47% alcançando naturalmente o 1º lugar.

José Alberto Breitenfeld, Responsável de Serviço Técnico da New Holland, fez uma apresentação sobre a utilização da tecnologia SCR nos tratores New Holland Tier 4 e demonstrou mais uma vez as enormes possibilidades de poupança de combustível e defesa do ambiente, sem perdas de desempenho, que esta tecnologia garante. Como exemplo referimos que se conseguem poupar 5.310 Euros em 1000 horas de operação quando se compara um T7.210 Tier 4 com um T6090 Tier III, num custo Custo Total Hora que desce dos 21,90 Euros para os 16,60 Euros (dados fornecidos pela New Holland).

Fernando Garcia teve ainda a oportunidade de apresentar os mais recentes produtos da marca:

T4 POWERSTAR **PEQUENO NAS DIMENSÕES,** **GRANDE NAS CARACTERÍSTICAS**

A gama T4 PowerStar totalmente nova da New Holland foi concebida para redefinir o conforto do trabalho agrícola neste segmento em rápida expansão. A nova gama de tratores disponibiliza

três modelos: o T4.55, o T4.65 e o T4.75, com potências de motor de 55 a 74 cv. O novo nível potência T4.55, bem como toda a linha, aumenta a opção de escolha disponível a agricultores, municípios e outros operadores que procuram um tractor altamente versátil, que proporcione uma excelente manobrabilidade, conforto ergonómico e economia de combustível. A gama completa é ideal para uma grande variedade de tarefas agrícolas e não agrícolas, incluindo actividades de carregador frontal, transporte a alta velocidade e trabalho com tomada de força. Fernando Garcia anunciou que em 2013 estarão disponíveis 3 novos modelos: T4.85, T4.95 e T4.105 de 84, 98 e 106 cv respectivamente.

CONFORTO DO OPERADOR

A cabina dos T4 foi desenhada em torno do operador. Os controlos principais foram colocados à direita do operador, num 'Command Arc' ergonómico, com vista a reduzir a fadiga e a aumentar a precisão. A gama T4 PowerStar beneficia de portas de vidro com abertura máxima que melhoram a visibilidade lateral e permitem uma entrada e saída rápidas.

MOTORES ECONÓMICOS PARA UM DESEMPENHO PRECISO

Os modelos T4.55, T4.65 e T4.75 estão equipados com o motor de injeção mecânica F5C da FPT Industrial. Este motor de 3,2 litros está equipado com 2 válvulas por cilindro e proporciona um binário máximo de 310 Nm para as aplicações mais exigentes. A eficiência global do veículo é adicionalmente melhorada com a opção de TDF 540 ECO. Isto permitirá ao motor funcionar a um regime de trabalho inferior, a fim de economizar combustível.

Oferta de transmissão personalizada
A transmissão standard tradicional 12 x 12 será disponibilizada para toda a gama, podendo ser optimizada com a adição do in-



versor hidráulico opcional. Está disponível uma variante de velocidades super-lentas 20 x 20 opcional para os modelos T4.55, T4.65 e T4.75, com velocidades tão baixas como 0,108km/h, ideais para actividades especializadas e aplicações de precisão como, por exemplo, sementeira. Os controlos da transmissão já são conhecidos dos utilizadores da gama de tractores New Holland de grande dimensão, e estão localizados à direita do operador.

CARREGADOR FRONTAL TOTALMENTE INTEGRADO

A operação e produtividade do carregador foram melhoradas com a adição de um joystick integrado. Esta característica ergonómica específica proporciona ao operador um controlo preciso do carregador frontal, ou de outros equipamentos especializados montados na área central.

HIDRÁULICA DE PRECISÃO

Na gama T4 PowerStar são disponibilizados três controlos hidráulicos remotos, proporcionando um fluxo standard até 48 litros/minuto. Isto assegura o desempenho hidráulico necessário, até mesmo nas aplicações mais exigentes, incluindo trabalhos com o carregador frontal e aplicações de feno e forragem.



GAMA T5

PARA AS EXPLORAÇÕES PECUÁRIAS

A New Holland expôs na Agroglobal a sua nova série de tractores T5. Os modelos T5.95, T5.105 e T5.115 oferecem motor de 4 cilindros e injeção common-rail em potências entre 99 e 114 cv.

Nova cabina VisionView™ silenciosa:

máximo conforto e visibilidade. Na cabina VisionView™ todos os controlos estão perfeitamente posicionados ao alcance do operador, independentemente da constituição física do mesmo. Os controlos principais, incluindo o comando electrónico de tracção (EDC - Electronic Draft Control), a selecção da velocidade da TDF e as alavancas das válvulas remotas, entre outros, foram colocados à direita do operador, numa consola 'Command Arc' ergonómica. É possível especificar e montar uma consola de enfardadeira dedicada imediatamente acima da "Command Arc". Isto permite posicionar os monitores montados na cabina directamente na linha de visão do operador, melhorando a segurança e o conforto.

MOTORES EFICIENTES: MAIOR PRODUTIVIDADE E MENOR CONSUMO

Toda a gama T5 está equipada com novos motores F5C Common Rail turbo de 3,4 litros desenvolvidos pela FPT Industrial, com tecnologia de Recirculação de Gases de Escape Refrigerada para conformidade com as normas Tier 4A. Estes motores optimizados desenvolvem entre 99 e 114 cv. A reserva de binário melhorada em 51% significa que, mesmo quando as condições se tornam mais difíceis o trabalho continua a ser realizado, economizando combustível em simultâneo.

Este motor desenvolve uma potência máxima a 1900 rpm na amplitude de trabalho, e o perfil de binário máximo alargado entre 1700 e 2100 rpm melhora adicionalmente a flexibilidade na maioria das aplicações. A velocidade de TDF 540 também é atingida a 1900 rpm do motor, a fim de assegurar uma produtividade constante quando são colocados sob carga equipamentos accionados pela TDF. A velocidade de TDF 540 ECO corresponde a apenas 1535 rpm do motor, com vista a um consumo de combustível reduzido.



NOVAS VÁLVULAS REMOTAS

de montagem central e traseira nova gama T5 beneficia de um sistema hidráulico redesenhado, que proporciona um desempenho de até 127 litros/minuto de fluxo combinado. A bomba da direcção debita um máximo de 43 litros/minuto, permitindo assegurar que a direcção permanece ultra leve, mesmo durante trabalhos intensivos com carregador.

As novas válvulas de montagem traseira e central estão equipadas com tecnologia de detecção de carga e são controladas a partir do conforto da cabina, sendo perfeitas para aplicações especializadas, tais como as aplicações intensivas de carregador e corte de sebes. O fluxo hidráulico total atinge agora cerca de 84 litros/minuto, o que significa que, mesmo as aplicações hidráulicas mais exigentes como a plastificação de fardos, podem ser facilmente realizadas. Para operações que implicam um trabalho hidráulico menos intenso é possível optar pela bomba de 65 litros/minuto, em associação com a bomba de direcção de 38 litros/minuto.

CARREGADOR INSTALADO DE FÁBRICA: CAPACIDADES DE ELEVAÇÃO ATÉ 1850 KG

A gama T5 foi concebida a pensar em carregadores, e é totalmente compatível com o carregador 700TL da New Holland equipado de fábrica. A capacidade máxima de elevação melhorada de 1850 kg, quando associada ao fluxo hidráulico máximo de até 80 litros/minuto, assegura ciclos rápidos para uma maior produtividade. A visibilidade também foi significativamente melhorada, dado que os braços do carregador, quando totalmente rebaixados, ficam alinhados com o topo do capô, para uma linha de visão frontal desobstruída.

NOVO ENGATE FRONTAL MODULAR E TDF: ELEVAÇÃO ATÉ 1840 KG

O engate frontal modular semi-integrado e TDF opcional é perfeito para aplicações de palha e forragem com gado. As montadas na dianteira. A gama oferece ainda uma novidade na New Holland: o lastro dianteiro pode ser agora totalmente integrado.

OFERTA FLEXÍVEL DE PNEUS

A versatilidade inerente à gama T5 significa que poderá ser utilizada numa vasta gama de aplicações, pelo que é possível especificar uma grande variedade de pneus; desde o perfil mais baixo R30, até aos pneus R38, que proporcionam uma distância excepcional ao solo para proteger culturas de vegetais, bem como um aumento da tracção e uma redução da compactação do solo.

GAMA TD5 DESEMPENHO ROBUSTO

A New Holland reinventou e expandiu a gama de tractores TD5, que irá proporcionar às explorações leiteiras e pecuárias tradicionais um tractor fiável, a um nível de preço muito competitivo. A série alargada apresenta agora seis modelos:

o TD5.65, o TD5.75, o TD5.85 e o TD5.95, bem como os dois novos modelos topo de gama TD5.105 e TD5.115, que proporcionam entre 65 e 113 cv.

CABINA VISIONVIEW™: CONFORTO DO OPERADOR E ERGONOMIA

A cabina totalmente nova assegura um excelente conforto e controlo intuitivo de todas as funções principais do tractor. O design centrado no operador proporciona melhoramentos ergonómicos significativos: todos os controlos principais, incluindo o acelerador de mão e as alavancas de controlo das válvulas hidráulicas remotas foram reposicionados na consola do lado direito, a fim de minimizar a torção e rotação por parte do operador. O joystick de carregador integrado que está ergonomicamente posicionado na cabina, bem como a alavanca selectora montada na coluna, aumentam a produtividade do carregador e reduzem a fadiga do operador.

A visibilidade é uma importante marca registada da TD5, e o painel de grande visibilidade opcional que permite desfrutar de uma área envidraçada total de 5.034 m² é ideal para trabalhos com carregador.

MOTORES ATÉ 113 CV PARA A MÁXIMA PRODUTIVIDADE E EFICIÊNCIA

Em termos de motorização, os modelos básicos TD5.65 e TD5.75 estão equipados com enérgicos motores de três cilindros, que proporcionam até 72 cv para um desempenho fiável numa solução económica em termos de consumo de combustível. O modelo TD5.85 foi equipado com um motor F5C da FPT Industrial e os três modelos topo de gama, do TD5.95 ao TD5.115 possuem motores Nef de 4,5 litros da FPT Industrial, que desenvolvem um binário máximo de 445 Nm para as aplicações mais exigentes. Estes motores oferecem intervalos de manutenção extremamente longos (até 600 horas de



serviço), o que significa que os utilizadores poderão desfrutar de mais horas de trabalho e menos horas de inactividade para efeitos de manutenção.

T4000 F/N/V EXPANSÃO DA GAMA DE TRACTORES ESPECIALIZADOS

A New Holland acrescentou um novo modelo à sua Série T4000 F/N/V. Trata-se do T4060 F/N/V, que passou a ser o topo de gama com 106 cv. Este modelo está equipado com um motor Nef de 4,5 litros com turbocompressor e intercooler. A potência máxima de 106 cv é obtida a 2.300 rpm e o aumento de 31% do binário significa que o T4060 é capaz de fazer face às tarefas mais exigentes.

BLOCO ELECTRO-HIDRÁULICO DE MONTAGEM CENTRAL, DE FÁBRICA

A gama T4000 F/N/V está agora equipada de fábrica com até quatro válvulas remotas que satisfarão as necessidades dos pomares e vinhas modernas. Tarefas complexas como a poda de árvores de fruto e vinhas poderão ser realizadas em absoluta segurança, sem quaisquer tubos rebocados.

As válvulas proporcionais electrónicas

anti-fuga de montagem central são intuitivamente controladas graças a um novo joystick electrónico posicionado na extremidade da consola de controlo do lado direito. Uma ligação dedicada do motor garante até 20 litros/minuto de fluxo sempre disponível.

BLOQUEIO DE ESTACIONAMENTO: 100% DE IMOBILIDADE GARANTIDA

O ambiente operacional do T4000 F/N/V abrange inclinações extremas até 45%, pelo que o estacionamento seguro do tractor assume uma importância fundamental. Para aumentar a segurança de estacionamento, a New Holland desenvolveu o bloqueio de estacionamento mecânico, que é disponibilizado em associação com a transmissão Dual Command™. Este sistema garante 100% de bloqueio mecânico da transmissão e evita qualquer resvalamento para a frente ou para trás durante o estacionamento em planos muito inclinados, mesmo com um reboque totalmente carregado.

TDF RECALIBRADA: CONSUMO DE COMBUSTÍVEL OPTIMIZADO

A redução das velocidades operacionais da TDF em até 5% permitiu reduzir signi-

NOVA GAMA T7



UMA FAMÍLIA NUMEROSA PARA PROFISSIONAIS EXIGENTES.

O TRACTOR MAIS PRODUTIVO, VERSÁTIL E CONFORTÁVEL, AGORA COM 9 MODELOS NOVOS.

Os novíssimos nove tractores T7 foram concebidos para tornar o seu negócio mais produtivo e eficiente. Equipados com motor SCR Tier 4A Nef de 6,7 litros, debitando entre 170 a 270 cv com EPM (Engine Power Management), pode-se conseguir uma poupança de combustível até 10%. Todos os modelos, incluindo os quatro novos tractores com distância entre eixos padrão, podem integrar totalmente uma articulação dianteira e PTO. A avançada transmissão Auto Command™ está disponível em toda a gama, juntamente com o multi-premiado apoio-braços SideWinder™ II e a intuitiva alavanca CommandGrip™ para um controlo total da direcção e da velocidade na ponta dos dedos, assim como o ecrã táctil a cores IntelliView™ III, para uma derradeira experiência de condução.

NOVA GAMA T7. ASSUMA O COMANDO.

COBERTURA DE DOIS ANOS DE GARANTIA PARA TODA A GAMA DE TRACTORES.

New Holland. Marca líder em Portugal desde o ano 2000.

NEW HOLLAND TOP SERVICE 00800 64 111 111 | www.newholland.pt

Apoio e informação 24/7 - A chamada é gratuita desde que efectuada a partir de um telefone fixo.

Se a chamada for feita de um telemóvel, consulte as taxas com o seu operador.

ECOBLUE



ficativamente o consumo de combustível. A velocidade TDF 540 é agora obtida a apenas 1958 rpm do motor, enquanto para atingir a velocidade 1000 bastam 2000 rpm do motor.

NOVAS ENFARDADEIRAS DE “FARDOS GIGANTES”

A New Holland lançou uma nova geração da gama de enfardadeiras de grande dimensão “BigBaler”. Até 20% de aumento de capacidade e fardos até 5% mais densos para um melhoramento significativo da produtividade e rentabilidade. Características avançadas como o sistema de recolha MaxiSweep™ totalmente novo e a monitorização de fluxo de colheita na pré-câmara de compressão foram associadas a conhecidas tecnologias pioneiras na indústria, incluindo sistemas CropID™ avançados e funcionalidades comprovadas sob a forma de tecnologia de Duplo Nó, com vista a proporcionar às operações de feno e forragem profissionais, aos contratantes de palha e aos agricultores de culturas arvenses de grande dimensão um desempenho de enfardamento inigualável. A gama de quatro modelos produz fardos de 80x70 cm a 120x90 cm.

SISTEMA MAXISWEEP™ PARA UMA ALIMENTAÇÃO MELHORADA

O sistema de recolha MaxiSweep™ foi completamente redesenhado, com vista a assegurar um enfardamento seguro de toda a colheita útil. A força dos dentes foi significativamente melhorada nos modelos CropCutter™ com a adopção de dentes espiralados de 6 mm como equipamento padrão, para uma maior durabilidade ao trabalhar em terrenos irregulares e em campos pedregosos.

O novo rolo auxiliar de alimentação possui um sistema de dois parafusos sem fim superiores e um inferior em rotação contrária, que transferem a colheita do

recolhedor para o rotor ou alimentador do compactador, consoante o modelo, misturando simultaneamente o fluxo de colheita para assegurar que corresponde à largura exacta do alimentador. O rolo auxiliar de alimentação direcciona então positivamente o fluxo de colheita condensado para o alimentador, com vista a uma alimentação superior e constante.

GESTÃO DE COLHEITA PERSONALIZADA

A enfardadeira “BigBaler” oferece três sistemas de processamento de colheita.

tes duplos com seis facas removíveis. Esta opção proporciona a máxima flexibilidade de processamento de colheita, permitindo aos contratantes “talharem” a produção de fardos à medida dos requisitos do cliente individual.

Os fardos mais densos, perfeitos para o sector da biomassa, são produzidos pelos modelos CropCutter™. O rotor em “W” foi especificamente concebido para cada enfardadeira e proporciona um comprimento de corte configurável. Também dispõe de uma gaveta de facas removível para uma manutenção sim-



O compactador padrão dispõe de duas forquilhas de compactação cada uma com seis dentes individuais nos modelos 870 e 890 e três forquilhas de compactação cada uma com nove dentes individuais nos modelos 1270 e 1290. Esta tecnologia tradicional alimenta directamente a colheita para a câmara de pré-compressão, permitindo obter palha e feno longo e não partido, ideais para explorações equinas.

A variante Packer Cutter, disponível nos modelos BigBaler 870 e 890 tem três forquilhas de compactador de seis den-

plificada e oferece configurações de facas personalizáveis. Os modelos de enfardadeira BigBaler 870 e 890 podem ser especificados com nove facas de corte médio, ou 19 facas de corte curto, enquanto os modelos BigBaler 1270 e 1290 são fornecidos com 15 ou 29 facas, respectivamente. Estas facas podem ser individualmente reguladas para ajustar com precisão o comprimento de corte: o corte médio é de aproximadamente 8 cm, que é o comprimento ideal para camas de palha para o gado, enquanto a opção de corte curto corta a colheita

com apenas 4 cm de comprimento. Este corte é perfeito para silagem ou palha para aviários, bem como para operações de biomassa.

SMARTFILL™ ASSEGURA FARDOS DE DENSIDADE UNIFORME

A tecnologia testada da câmara de pré-compressão das enfardadeiras BigBaler foi melhorada com a introdução dos indicadores de fluxo de alimentação SmartFill™. Este sistema utiliza uma rede de sensores, posicionados na entrada para a câmara de pré-compressão, que mo-

VELOCIDADE DE 48 CURSOS/MINUTO PARA UMA MAIOR PRODUTIVIDADE

A caixa de velocidades heavy duty totalmente nova veio permitir um aumento de 14% da velocidade do êmbolo e, por conseguinte, um débito útil superior para a câmara da enfardadeira, o que significa que é agora possível operar a uma maior velocidade-solo. Isto proporciona um melhoramento significativo da produtividade nas operações com colheitas sensíveis a humidade, ou para quem executa operações de enfardamento em áreas com condições atmosféricas instá-

inactividade mínimo. Os resguardos laterais de peça única utilizam uma solução de abertura idêntica e formam uma vedação hermética em redor do compartimento dos dentes, a fim de evitar a infiltração de poeiras, o que melhora quer o desempenho do atador, quer o ambiente de manutenção. A plataforma de manutenção super plana no topo da enfardadeira veio tornar as operações de manutenção ainda mais simples, reduzindo também as possíveis zonas de acumulação de detritos.

MONITOR INTELLIVIEW™ IV PARA GESTÃO DE FARDOS EM ECRÃ LARGO

Ao enfardar a alta velocidade, os operadores necessitam de um controlo intuitivo e rápido de todos os parâmetros operacionais essenciais. Poderá ser especificada a opção de IntelliView™ III padrão, ou de monitor IntelliView™ IV de ecrã largo. É possível analisar e ajustar em movimento o comprimento, densidade e teor de humidade dos fardos, entre outros factores. Os ventiladores do atador e a lubrificação (massa e óleo) automática também podem ser controlados através do ecrã. A “BigBaler” também é totalmente compatível com ISOBUS.

GESTÃO DE DADOS DE FARDOS PLM

A “BigBaler” oferece soluções PLM avançadas, sendo possível registar, por exemplo, o peso dos fardos, que pode ser controlado e analisado utilizando a premiada tecnologia electrónica de pesagem de fardos ActiveWeigh™ da New Holland enquanto em movimento, o teor de humidade, a data e a hora, bem como a localização GPS dos fardos. Todos os dados para cada fardo individual podem ser descarregados utilizando um dispositivo de memória USB, para criar dados de mapeamento de campos e de rendimento precisos, de forma a permitir ajustes para aumentar a produtividade e a rentabilidade em estações futuras.



nitorizam o fluxo de colheita para a câmara, a fim de assegurar a formação de fardos esquadriados e de densidade uniforme de um lado ao outro. Esta informação é apresentada no monitor IntelliView™ IV no interior da cabina, de forma ao operador poder verificar rapidamente se a colheita está a ser uniformemente alimentada e, no caso de estar a ocorrer uma acumulação unilateral, ser imediatamente informado para conduzir ou mais para a esquerda ou mais para a direita sobre o cordão através de grandes setas apresentadas no ecrã.

veis. A introdução de um volante de inércia de maior diâmetro e inércia superior, que neutraliza as variações do fluxo de colheita, veio tornar isto possível.

DESIGN DISTINTIVO QUE OPTIMIZA A FACILIDADE DE MANUTENÇÃO

A protecção frontal de peça única ultra-larga abre-se com o auxílio de amortecedores pneumáticos, uma estreia na indústria. Isto proporciona um acesso livre a todas as peças móveis, bem como ao lubrificador automático, para uma manutenção diária mais rápida e um tempo de



FORTE, LDA.

Fendt com ampla presença na Agroglobal, destaca o 700 Vario SCR

A Forte, Lda. importadora dos tractores e máquinas Fendt para Portugal marcou presença na Agroglobal com um grande número de equipamentos, entre alfaías de mobilização do solo, equipamentos de transporte, e sobretudo os prestigiados tractores da marca alemã.

EDGAR SANTOS



A Forte apresentou-se na Agroglobal com uma ampla área de exposição onde mostrou um grande número dos seus equipamentos mais destacáveis. Entre estes merece especial menção o Fendt 700 Vario SCR.

Trata-se de um tractor grande e compacto com uma enorme variedade de inovações e uma máxima comodidade durante a condução; perfeitamente adaptado aos requisitos do trabalho prático. A série 700 Vario SCR abrange uma gama de potência que vai dos 200 aos 240 CV. O novo representante da Tecnologia Eficiente da Fendt convenceu os visitantes da Agroglobal graças à cabina VisioPlus, totalmente renovada e redesenhada, incluindo o galardado Variotronic, que se combina com uma moderníssima técnica de motores, assim como com a tecnologia SCR de poupança de combustível para o pós-tratamento de gases de escape e outros detalhes altamente interessantes.

NOVA DEFINIÇÃO DA SENSACÃO DE ESPAÇO E DA VISIBILIDADE

A Fendt equipou a série 700 Vario SCR com a espaçosa cabina VisioPlus, que redefine a sensação de espaço e a visibilidade. Sobretudo o pára-brisas frontal contínuo, que chega até ao tecto, melhora claramente as condições de visibilidade. Com um total de 6,1 m² de superfície envidraçada e a poupança da coluna B no lado direito, o 700 Vario SCR oferece uma visibilidade óptima em todas as direcções, independentemente da área de aplicação em causa. Assim, consegue-se uma excelente comodidade de trabalho, e não apenas nos trabalhos com o carregador frontal ou no uso durante trabalhos municipais.

Além disso, o cliente pode escolher entre um pára-brisas frontal articulável e um contínuo dependendo dos campos de aplicação do tractor. Apesar da falta da coluna B, o pára-brisas frontal articulável é fornecido de série com porta

direita. A óptima visibilidade ao passo das rodas garante também uma coluna de direcção fina. Por seu lado, o monitor integrado, já conhecido da série 900 Vario, gira também ao ajustar o volante, pelo que o condutor tem em todo o momento uma visão óptima de todas as informações importantes, como são os indicadores de velocidade e de rotações do motor. A coluna de direcção pode ajustar-se em altura e inclinação e, deste modo, oferece um ajustamento ergonómico perfeitamente adaptado às necessidades do condutor.

A ergonomia e, com ela, a saúde, é para o condutor um dos factores mais importantes na hora de seleccionar o assento. Por esta razão a Fendt ampliou a sua oferta acrescentando uma variante que inclui um assento conforto. O assento superconforto Evolution satisfaz os requisitos mais exigentes. Apresenta suspensão pneumática, tem aquecimento para o



NOVO



assento e dispõe além disso de uma suspensão de baixa frequência, assim como de um apoio para a coluna vertebral lombar e um sistema de climatização especial. O assento do acompanhante do 700 Vario também foi redesenhado por completo e agora garante um máximo nível de segurança e conforto. Quando se rebate o assento acolchoado também se pode utilizar como suporte para escrita.

Para satisfazer os diferentes requisitos do mercado no que diz respeito às áreas de aplicação, no novo 700 Vario a Fendt oferece três sistemas distintos de suspensão da cabina. Além do conhecido sistema de suspensão (mecânico ou pneumático) que se encontrava na série predecessora, nesta classe de potência também se encontra disponível a suspensão em três pontos pneumática, conhecida das duas séries de tractores maiores 800 e 900 Vario, em combinação com tubos amortecedores de ar

comprimido (à frente e atrás). Desta forma, garante-se um alto nível de comodidade durante a condução, assim como um bem-estar contínuo, inclusivamente no caso de jornadas laborais longas ou em condições de trabalho extremas.

VARIOTRONIC, O AVANÇADO TERMINAL DE TRABALHO

Desde a sua primeira apresentação, há precisamente três anos, nas duas séries de tractores maiores 800 e 900 Vario, o Fendt Variotronic não apenas entusiasmou os clientes, como também as equipas de ensaio independentes. Assim, não é de estranhar que o conceito de electrónica se encontre integrado agora na nova série 700 Vario. O novo terminal, que pode obter-se em dois modelos distintos, convence pelo seu simples menu com estrutura horizontal e pelo seu prático ecrã táctil, conhecido pelos modernos meios, o que se une à robustez para

o uso no campo de um tractor agrícola. Um único terminal permite manejar o sistema de comando do tractor, o controlo de alfaia ISOBUS, o sistema de auto-condução VarioGuide, o sistema de documentação VarioDoc e a representação de imagens da câmara, o que se combina com uma lógica de manejo unitária e uniforme.

MODERNA TECNOLOGIA DE MOTORES

O 700 Vario garante a sua força através de um motor Deutz de 6 cilindros com 6,06 litros de cilindrada, técnica de quatro válvulas por cilindro e sistema de injeção de alta pressão Common-Rail a 1.600 bar. O excelente comportamento dinâmico, unido a uma óptima característica de potência, é resultado da injeção precisa, mas também do turbo-compressor, que está dotado de uma válvula de derivação controlada electronicamente. A Fendt também estabele-



Com um total de 6,1m² de superfície envidraçada e a poupança da coluna B no lado direito, o 700 Vario SCR oferece uma visibilidade ótima em todas as direcções

ce novos padrões no novo 700 Vario no momento de implementar a normativa sobre gases de escape da fase 3b (Tier IV interim), o que se deve entre outros aspectos à aplicação da tecnologia SCR e, em consequência, a um nível máximo de rentabilidade. Como o pós-tratamento dos gases de escape com a solução de ureia AdBlue ocorre depois do processo de combustão e não se produz uma recirculação de tais gases, o motor pode ajustar-se de forma óptima e, desta forma, é possível poupar no consumo de combustível e conseguir um potente comportamento durante a marcha.

A Série 700 Vario está equipada com um pack de radiadores de alta potência completamente novo. Desta forma, o óleo hidráulico é refrigerado através de um permutador de calor através do óleo da transmissão, pelo que o grande pack de radiadores, que consta do radiador de



Star Reboke Ninja 16000 chama a atenção no stand da Forte

O Reboke Ninja 16.000 é um novo conceito em reboque agrícola graneleiro. Com o seu tubo de descarga de 500 mm possibilita uma rápida descarga de grãos, garantindo agilidade e rapidez na colheita.

O seu reservatório em chapa de aço carbono é forte e robusto para trabalhar nos mais variados tipos de relevos garantindo um excelente desempenho.

Está equipado com dois sem-fins que possibilitam uma maior capacidade e velocidade de descarga, sendo um horizontal na base do chassis para realizar o esvaziamento uniforme da carga e outro vertical e dobrável que realiza a descarga do produto.

A sua grande capacidade de carga e velocidade de descarga permite-lhe acompanhar ao mesmo tempo 2 ceifeiras com o maior reservatório disponível no mercado, evitando que a máquina fique parada, gerando assim ganhos em agilidade no transporte dos grãos e redução de custo com combustível.

Possui como opção “bocal de descarga direccional” que possibilita uma melhor distribuição da carga no camião em que está a ser feita a descarga.

Possui 2 bocais para descarregamento em moagens ou armazéns, o seu accionamento é manual e a descarga é feita por gravidade.

O accionamento dos sem-fins é por cardan com caixa de transmissão pela TDF do tractor e a abertura dos cilindros é através do comando hidráulico do tractor.

A comporta de descarga com accionamento hidráulico é dotada de régua limitadora que possibilita regular a vazão de descarga com maior facilidade.

água, refrigerador de ar de carga e radiador de óleo da transmissão, pôde ser utilizado em combinação com uma cobertura fina. A construção compacta e clara, com um piso de refrigeração plano, também permite um fácil acesso nos trabalhos de manutenção e limpeza.

Os tratores da série 700 Vario alcançam a velocidade máxima de 50 km/h inclusive num regime de baixas rotações do motor de 1.700 rpm. O elevado binário máximo de 1.058 Nm a 1.450 rpm (724 Vario) garante também umas magníficas prestações.

A nova transmissão Vario ML 180 convence principalmente pelas suas qualidades positivas já demonstradas. Para poder transferir de forma óptima as maiores prestações da nova série 700 Vario, reformaram-se os rolamentos e o jogo de engrenagens planetárias. Assim, a ampla experiência de mais de 100.000 transmissões Vario utilizou-se também na ML 180 para melhorar a barra de tracção na sua totalidade e, deste modo, poder conseguir a maior eficácia possível.

POTENTE SISTEMA HIDRÁULICO

Na parte posterior, a nova série 700 Vario oferece até cinco válvulas de controlo de duplo efeito. Também na área frontal as conexões foram aumentadas para duas válvulas de duplo efeito que, da mesma forma que acontece na parte traseira, também podem atribuir-se livremente aos elementos de comando. O elevado caudal de 100 litros por minuto e a quantidade máxima de óleo extraível de 55 litros, em combinação com a alta força de elevação de 95,8 kN do elevador hidráulico traseiro e de 44,2 kN do elevador hidráulico dianteiro, permitem um espectro de aplicação extremamente amplo. A descida compensada por carga do elevador hidráulico traseiro garante uma velocidade de descida constante mesmo quando o peso das alfaías for diferente.



Assim, por exemplo, nos trabalhos de sementeira garante-se uma velocidade de descida contínua, inclusive com um enchimento diferente do depósito, pelo que não é necessário realizar um reajustamento manual. A adaptação óptima ao solo fica garantida graças à regulação de descarga no elevador hidráulico dianteiro. A válvula responsável por isto permite obter uma pressão de apoio homogênea do equipamento de trabalho frontal. Deste modo, por exemplo, as molas de descarga não são necessárias nos trabalhos de corte frontal.

SOLUÇÕES DETALHADAS INTERESSANTES

Esta série de tratores tem um conceito totalmente novo de faróis e iluminação, que garante uma iluminação óptima e, consequentemente um alto nível de segurança e de comodidade durante o trabalho, inclusive durante a noite. Também se utiliza uma nova disposição dos faróis, que incluem uma iluminação de subida, luzes LED traseiras ou as denominadas “luzes de esquina” (Cornerlights), que iluminam as rodas de forma ideal. Por outro lado, no painel de instrumentos é integrado de forma clara e ergonómica o travão de mão, que se controla através de ar comprimido ou de forma hidráulica.

NUMEROSAS POSSIBILIDADES DE USO

O espectro de potência de 200 a 240 CV, em combinação com as excelentes condições de visibilidade, as medidas compactas, a grande quantidade de possibilidades de lastragem e pneus e a velocidade máxima de 50 km/h, permite um espectro de aplicações muito amplo que abrangem o uso intensivo no campo, assim como em uso universal em pastagens, a aplicação em trabalhos de manutenção ou os trabalhos de transporte e os trabalhos com o carregador frontal.

Pedimos desculpa, por nos estarmos sempre a repetir...

700 Vario - O melhor na sua categoria



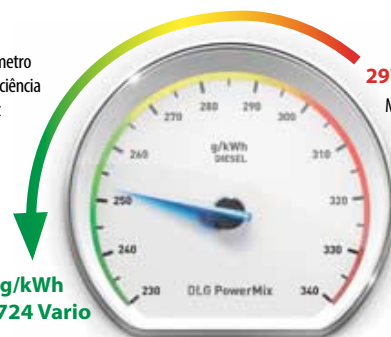
Novamente "Melhor na sua Categoria". O 700 Vario segue o exemplo dos tractores de elevada potência 800 e 900 Vario, que estabeleceram novos recordes mundiais no ensaio PowerMix¹⁾. O 724 Vario estabelece agora o recorde para a gama de potências entre 166 e 240 hp com um consumo de gasóleo de 254 g/kWh no ensaio actual²⁾. Teste você mesmo a eficiência do campeão mundial Fendt. Contacte o seu concessionário. Mais informação em www.fendt.com

¹⁾ Ensaio DLG PowerMix Fevereiro 2011; Ensaio DLG PowerMix Novembro 2011;

²⁾ Ensaio DLG PowerMix Agosto 2012, mais consumo de AdBlue na quantidade de 8,2% do consumo de gasóleo

Barómetro
de Eficiência
Fendt

254 g/kWh
Fendt 724 Vario



297 g/kWh

Média PowerMix
de todas as
máquinas
ensaiadas
na revista
profi

 **AGCO**
Your Agriculture Company

FENDT

Distribuidor oficial dos produtos Fendt:

Forte, lda. • Estrada da Circunvalação • Portela da Ajuda • 2795-632 CARNAXIDE

Telef: 210 009 772 • Fax: 214 187 542

www.agriculturaemaquinas.com • Email: jlopes@forte-lda.pt

FORTE  Lda

NOVO



NOVO



NOVO



MITAS TYRES

Novidades Mitas e Continental

EDGAR SANTOS



No Stand da Mitas Tyres, encontramos diversas novidades. Relativamente à marca Continental temos o HC70, o novo ponto de referência entre os pneus da Série 70, com maior capacidade de carga que um pneu convencional da mesma série.

O HC70 cria uma nova classe na Série 70 de pneus agrícolas. Este pneu de uso total tem um grande volume pela sua largura e altura, obtendo uma enorme capacidade de carga, um comportamento cuidadoso com o solo e excelentes características em estrada até 50 km/h.

Pode ser montado para substituir pneus da Série 70. A largura do seu rasto converte-o numa opção económica com a sua reduzida pressão de enchimento e baixo grau de deslizamento. As arestas arredondadas dos flancos são uma garantia do cuidado em áreas de pastagem.

A Mitas apresenta ainda algumas novidades:

PNEU AGRITERRA 02

Trata-se de um pneu de transporte de carga, muito adequado para reboques agrícolas, plataformas, contentores ou pulverizadores, que permite altas velocidades de até 65 km/h. Beneficia de uma construção radial com cinturão de aço. Proporciona uma menor resistência à rodagem e um consumo de combustível reduzido em comparação com os pneus diagonais. Tem excelentes propriedades de auto-limpeza graças a uma ótima banda de rodagem e um ótimo perfil. Tira vantagem de um baixo nível de ruído devido a uma maior parte positiva do rasto. Grande tracção do pneu devido aos seus robustos flancos. Este pneu é muito delicado em pastagens graças aos seus ombros arredondados.

PNEU AGRO FLORESTAL AF-01

Trata-se de um pneu para utilização flo-

restal e para agricultura intensiva. Isto porque tem uma maior resistência aos furos graças a uma construção reforçada e compostos da banda de rodagem mais duradouros. Além disso beneficia de uma excelente tracção. Também conta com excelentes propriedades de auto-limpeza e alta capacidade de carga.

PNEU DE GRUA CR-01

Trata-se de um pneu específico para utilização em gruas, que conta com um design da banda de rodagem não direccionado que melhora o conforto do operador reduzindo o ruído da estrada e melhorando a condução. O design de blocos abertos na banda oferece uma excelente tracção e propriedades excelentes de autolimpeza em aplicações fora de estrada. A construção em aço da carcaça melhora a resistência à rodagem que, por sua vez, reduz o consumo de combustível.

Nova Série REX

O fruto da inovação

Tractores para todo o tipo de pomares de 68 a 110 CV





Kubota com nova série na Agroglobal

Tractores Ibéricos apresenta o novo tractor M135GX na Agroglobal, a máquina mais potente da inovadora série M-GX, com 135 CV.

EDGAR SANTOS



A Kubota acaba de lançar uma nova série de tractores, a M-GX, que incorpora o tractor de maior potência da marca japonesa – o M135GX. Este novo equipamento adequa-se na perfeição às necessidades dos agricultores modernos e, por isso mesmo, foi muito procurado na última edição da Agroglobal pelos participantes ávidos de novidades.

DESIGN INTEIRAMENTE NOVO

O novo design da cabina incorpora mais espaço, conforto, uma ampla gama de características interiores, uma visibilidade superior de todo o espaço envolvente e uma porta mais larga para um fácil acesso.

A cabina é grande e assenta sobre 4 pilares. O seu interior é 13% mais largo e 19% mais alto que no modelo anterior, o M-130-X. Um dos resultados é o conforto para o operador – e conforto para o passageiro que utilize o assento do acompanhante – o que lhe permite fazer muitas mais horas de trabalho sem sentir um cansaço impeditivo.

Entre o sistema do 4º pilar que elimina o pilar central e os vidros amplos melhoraram consideravelmente a visibilidade reduzindo significativamente os ângulos mortos. A visibilidade praticamente livre – inclusivamente quando usamos uma alfaia na parte traseira - torna possível realizar facilmente todas as operações.

Por exemplo, a eficiência é significativa-

As capacidades de design da Kubota e a tecnologia de precisão no fabrico são os responsáveis pela combustão ideal e pela eficácia nos gases de escape do motor V6108.

mente melhorada, durante as operações de manutenção e transporte em estrada. A posição de montagem da cabina foi avançada em 100 mm em comparação com o modelo anterior para melhorar o equilíbrio entre a parte frontal e a traseira assim como para ampliar a visibilidade em todas as direcções. A alteração na posição do ar condicionado da parte lateral do tecto para a parte de baixo do assento aumentou a amplitude do espaço superior.

De facto, isto possibilitou elevar a altura do assento em 100mm o que torna mais simples verificar as condições operacionais – à frente, para ambos os lados, e para trás.

O novo design da frente do Capô Arredondado é mais baixo contribuindo para melhorar a visibilidade frontal.

A janela de tecto permite ao operador permanecer comodamente sentado comprovando facilmente não apenas a altura final do carregador como também é muito útil para cargas de elevada altura como empilhar fardos de palha num armazém. Como resultado, a eficácia nas

operações aumenta enquanto o operador permanece cómodo e sem se fatigar apesar de realizar uma longa jornada de trabalho. Para uma ventilação natural, a janela de tecto abre e fecha facilmente - por exemplo se o operador fuma pode libertar o fumo livremente.

O capô está feito de resina leve e destaca-se pela sua estrutura integral, de uma única peça. Com um simples movimento do dedo podemos libertar a chave para levantar o capô. Esta função permite um acesso total ao habitáculo do motor para realizar as inspecções e a manutenção pertinentes.

Uma característica standard é o assento com suspensão (feito na Alemanha) giratório da direita para a esquerda.

O assento inovador e multifuncional, incorpora à direita um apoio-braços para melhorar as operações – o botão de marchas principal com 8 velocidades – a alavanca de posição, o interruptor para a subida e descida do 3º ponto com um simples toque, a alavanca do acelerador eléctrico, e o interruptor A/B para a memória das rotações do regime do motor. Como resultado, o operador é capaz de utilizar facilmente o botão apropriado inclusivamente quando estiver a trabalhar e precise de regular o assento para ver as condições tanto dianteiras como traseiras da operação.

Para uma ampla gama de funções apenas se requer o uso do botão apro-

NOVO

priado, fácil e simples de manipular independentemente do grau de experiência. Por conseguinte a eficiência operacional é mantida mesmo quando o operador muda.

NOVA E INTELIGENTE TRANSMISSÃO COM 8 VELOCIDADES

A nova transmissão Intelli-Shift da Kubota, semi-powershift tem oito relações possíveis em três gamas com modo automático para uma eficiência máxima de trabalho e para garantir uma economia de combustível ainda maior, dando origem a um total de 24 velocidades para a frente e para trás. A velocidade de deslocamento é ajustada com mais precisão e contribui para melhorar a eficácia operacional, para reduzir o consumo de combustível, e para diminuir de marcha.

Os M-GX estão equipados com inversor electro-hidráulico no volante e com um sistema de semi-viragem rápida para uma máxima manobrabilidade.

MOTORES DIESEL KUBOTA COM INJEÇÃO DIRECTA COMMON RAIL

Este tractor equipa com um motor diesel Kubota V6108, de 4 cilindros e 6,12 litros que alcança os 136 cv. Destaca-se pelo controlo totalmente electrónico da Injecção Directa Common Rail de alta pressão, de 4 válvulas por cilindro, e pelo filtro diesel de partículas (DPF).

As capacidades de design da Kubota e a tecnologia de precisão no fabrico são os responsáveis pela combustão ideal e pela eficácia nos gases de escape do motor V6108. Além disso, a combinação da óptima posição do bocal e da precisão do injector oferece uma pulverização super-fina. A configuração exacta da colaça, e o controlo totalmente electrónico do Sistema de Injecção Common Rail de alta pressão, combinam para melhorar o rendimento, para um menor consumo de combustível e para reduzir os níveis de vibração e ruído.

DISTRIBUIDORES DE CAUDAL INDIVIDUAL

O novo Sistema de Controlo de Caudal, recentemente introduzido, torna possível controlar o engate de três pontos e um máximo de 4 distribuidores auxiliares simultaneamente.

Dado que o fluxo de óleo de cada válvula pode ser ajustado individualmente, todo o processo é mais simples de entender e de realizar.

SUSPENSÃO DIANTEIRA DE FÁBRICA

O Modelo M135GX pode vir de fábrica com suspensão dianteira opcional. As lombas, buracos e irregularidades que existem no terreno são absorvidos suavemente pelos suportes das rodas dianteiras e pelos amortecedores hidráulicos. Isto contribui para um maior conforto do operador e faz com que trabalhe bem e se mantenha estável em todas as operações a realizar.

O GRANDE TRACTOR **KUBOTA!** M135GX de 136 CV



POTÊNCIA E EFICIÊNCIA
PARA O MÁXIMO RENDIMENTO



www.agriculturaemaquinas.com | EMAIL: geral@tractoresibericos.pt

CARNAXIDE: Est. da Circunvalação | 2795-632 Carnaxide | Tel.: 210 009 730 • BENAVENTE: Lagoa da Amentela | EN 118, km 38,6 | 2130-073 Benavente | Tel.: 263 519 800

JOHN DEERE

John Deere com o premiado 7R na Agroglobal

A John Deere, através de um dos seus importadores, a J. Inácio, esteve presente na Agroglobal com a premiada Série de tractores 7R, entre muitos outros.

EDGAR SANTOS

NOVO



A oferta de tractores John Deere Série 7R caracteriza-se por novos níveis de potência, manobrabilidade e capacidade de adaptação aos trabalhos de transporte em estrada, combinados com uma melhoria na comodidade do operador além de um aumento da ergonomia. O design das suas máquinas é tão versátil tanto para os prestadores de serviços e agricultores de média dimensão, como para os agricultores de grandes explorações, existindo 5 modelos com potências nominais desde 230 até 310 cv (169 a 228 Kw) com Gestão Inteligente de Potência (GIP) de acordo com a norma 97/68 EC.

ELEVADOS NÍVEIS DE EFICIÊNCIA DE COMBUSTÍVEL E RENDIMENTO

Tendo optimizado o rendimento dos mesmos, testados em campo e demonstrada a facilidade de uso da tecnologia dos motores PowerTech Plus com injeção por Common Rail de Alta Pressão, a John Deere focou-se em manter as coisas simples nestes últimos modelos. Os novos motores da Série 7R estão em conformidade com os estritos níveis de

emissões Fase IIIB. O motor PowerTech PVX de 9,0 litros montado nos três modelos de maior potência - 7230R, 7260R e 7280R – caracteriza-se por um turbo-compressor de geometria variável (VGT), recirculação dos gases de escape refrigerados (EGR) e filtros de escape, que incluem um catalizador de oxidação diesel (DOC) e um filtro de partículas diesel (DPF). Os dois modelos inferiores em potência – 7200R e 7215R – são propulsados pelo motor PowerTech PSX de 6,8 litros utilizando dois turbo-alimentadores em série, que combinam a baixa pressão da geometria fixa com um sistema de turbo-compressor de geometria variável de alta pressão.

Com a GIP, ambos os motores: PVX de 9,0 litros e PSX de 6,8 litros, entregam uma potência adicional de 30 cv, proporcionando uma densidade de potência superior para transporte e trabalhos com TDF não estacionária. Como resultado, estes tractores oferecem uma aceleração instantânea quando mais se necessita, por exemplo, quando se sobe uma

encosta pronunciada com uma carga elevada. Os 544 litros (capacidade máxima) do depósito de combustível também proporcionam maior número de horas produtivas em trabalho, com menor número de paragens para abastecer. Além do motor, diferentes características contribuem significativamente para conseguir uma óptima economia de combustível, como podem ser o sistema de controlador electrónico do viscoso do ventilador de refrigeração, que ajusta automaticamente a velocidade do ventilador em função das alterações





de carga. Um “sistema de ventilador de tracção” maneja a direcção do fluxo de ar para maximizar a eficiência do sistema de refrigeração, impulsionando a passagem do ar para o compartimento motor em vez de “arrastar” o fluxo de ar. Isto ajuda a minimizar a entrada de ar sujo e mantém o radiador limpo. A transmissão também tem um papel importante, uma vez que juntamente com a eficiência de combustível reduzida no resultado directo da destreza do operador. Para se adaptar à grande variedade das operações realizadas pelos

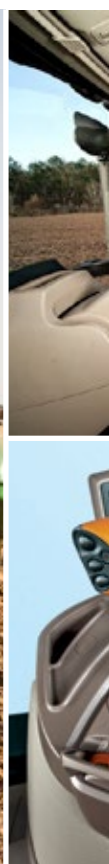
prestadores de serviços, os tractores série 7R da John Deere oferecem uma ampla oferta de até quatro tecnologias de transmissões testadas tanto em campo como em estrada.

- A transmissão PowerQuad Plus com 20 velocidades de avanço / 20 de retrocesso selecciona de forma automática a velocidade mais adequada quando se muda entre grupos (Speed Matching). Caracteriza-se pela função de desembraiagem através de botão que consegue suavizar as mudanças entre grupos de velocidades, e um modo SoftShift, que ajusta de

forma automática a regulação do motor para permitir mudanças de velocidades mais suaves.

- Com as funções FieldCruise e EcoShift, a transmissão AutoQuad Plus com 20 avanço/20 retrocesso também se particulariza por incorporar a função de desembraiagem por botão.

- A transmissão de novo design da John Deere CommandQuad inclui o sistema Efficiency Manager que assegura a correcta selecção da mudança para a velocidade de trabalho seleccionada manualmente para otimizar a eficiência de



combustível. Pode-se seleccionar entre o Modo completamente automático, com selecção da velocidade e do regime de motor em função da carga, e um Modo manual para aplicações com uma velocidade objectivo, que inclui cinco grupos e quatro velocidades sob carga em cada grupo. Adicionalmente os controlos da transmissão estão localizados convenientemente no CommandArm, com possibilidade de equipar a transmissão com uma velocidade máxima de 42 ou 50 Km/h Eco opcional e a alavanca do inversor no lado esquerdo para facilitar as mudanças de direcção.

- Para maximizar a eficiência de combustível, a transmissão infinitamente variável AutoPowr foi completamente redesenhada. Isto capacita o operador para controlar desde zero até à máxima velocidade de deslocamento sem necessida-

de de embraiar, e mantém a velocidade constante respondendo de maneira automática às alterações de carga durante o trabalho.

POSTO DO OPERADOR ESPAÇOSO PARA LONGAS JORNADAS DE TRABALHO

As novas máquinas da série 7R diferenciam-se pelo novo desenho da cabina Command View II que permite suportar as mais longas jornadas de trabalho em campo e em estrada. Novos níveis de comodidade são conferidos graças ao amplo espaço interior, o controlador do apoio-braços e o sistema de ar condicionado incorporado no tecto da cabina, a excelente visibilidade periférica tanto de dia como de noite com a superfície envidraçada adicional e o padrão de iluminação a 360°, opções de cómodos assentos e maior espaço de armazenamento do que nunca.

Para alcançar um nível superior de comodidade do operador, os tractores série 7R estão disponíveis opcionalmente com a suspensão de Assento Activo para compensar até 90 por cento dos movimentos verticais, assim como com a suspensão hidráulica da cabina (HCS+) Este é um sistema de amortecimento semi-activo que se antecipa às cargas e à travagem para manter o balanço total da cabina, enquanto confere ao operador um controlo preciso do tractor e da superfície do terreno.

Sem esquecer a funcionalidade do tractor, a nova consola direita CommandArm com o monitor integrado CommandCenter situa todas as funções chave ao alcance do operador. O monitor de 7 polegadas a cores CommandCenter compatível com ISOBUS inclui o sistema Access Manager como equipamento



standard, oferece opcionalmente o ecrã táctil com capacidade de vídeo e aloja as funções mais importantes como os controladores das VMD através da linha CAN-bus do tractor e o dispositivo de Controlo Inteligente Total dos Equipamentos (ITEC) que permite ao operador automatizar múltiplas funções de forma simultânea.

Além disso, as importantes aplicações de agricultura de precisão AMS podem agora ser controladas através do monitor CommandCenter, incluindo AutoTrac e o módulo SprayerPro. A consola CommandArm engloba os ajustamentos do controlo de velocidade de cruzeiro, ITEC, ajustamentos personalizados da transmissão ou da TDF, funções do elevador traseiro, controlos do ar condicionado ou da rádio, ligação da dupla tracção e dispositivos de ilumina-

ção. Os tractores da série 7R da John Deere equipados com as transmissões PowerQuad Plus ou AutoQuad Plus dispõem de uma consola direita com uma disposição de comandos diferente. Outra opção é o monitor GreenStar3 2630, um robusto monitor táctil equipado com portas USB e retro-iluminação LCD.

MÁXIMA TRACÇÃO E ÓPTIMA COMODIDADE DE CONDUÇÃO

Para conseguir levar a maior quantidade de potência ao solo, os tractores podem estar equipados com a Suspensão de Três Pontos (TLS+) em combinação com a Dupla Tracção. TLS+ distingue-se pelo auto-nivelamento e pelo ajustamento automático da sensibilidade de resposta do eixo frontal. Além disso, de forma opcional, está dis-

ponível nos novos tractores série 7R o exclusivo sistema de direcção 100% John Deere, Active Command Steering, que reduz o esforço de direcção com o objectivo de minimizar a fadiga do operador e melhorar a comodidade e o controlo sobre a condução. Este sistema de controlo da direcção completamente electrónico ajusta automaticamente o ângulo de viragem das rodas em função da aceleração lateral do tractor. Isto melhora o controlo sobre o tractor quando se abordam curvas a velocidades de transporte, assim como também melhora a capacidade do tractor para seguir uma linha recta. Além disso, o módulo de Direcção de Relação Variável do sistema reduz as viragens de topo a topo da direcção em campo, para agilizar as manobras nas cabeceiras. Em comparação com um sistema direccional conven-



cional, o Active Command Steering é capaz de reduzir em 75% os movimentos das mãos ao manejar o volante.

CONVERTER A NOITE EM DIA!

Para manter os novos tratores da série 7R a trabalhar durante a noite, podem-se equipar com até 12 luzes de trabalho que podem estar integradas no tecto da cabina para proporcionar 360° de visibilidade. Além disso, estão disponíveis 4 luzes de trabalho na zona central da cabina, 2 dianteiras e 2 sobre os guarda-lamas traseiros e 8 luzes integradas no capô do tractor tanto para trabalho em campo como para transporte em estrada para guiar o operador nas condições mais pulverulentas se fosse necessário. Em resumo, os tratores série 7R oferecem um aumento de 74% de capacidade luminosa disponível sobre os pacotes de iluminação standard.

OUTRAS ESPECIFICAÇÕES CHAVE DA SÉRIE 7R

- **Sistema hidráulico:** Centro fechado, com pressão e caudal compensados e com até 6 VMD e até três VMD colocadas em posição ventral. Três opções de bomba hidráulica desde 121 até 222 Litros/min. A capacidade de óleo foi maximizada até 85 litros com um nível de pressão máxima de 200 bares.
- **Engate de três pontos traseiro:** Capacidade de levantamento de até 9.562 Kg nos 7200R, 7215R e 7230R e 10.788 Kg nos 7260R e 7280R
- **Engate de três pontos frontal:** Capacidade de levantamento de até 5.200 Kg, interruptor remoto de subida/descida e preparação para conexão frontal ISOBUS. Até 2 VMD e barra de tracção opcional.
- **TDF traseira:** Até três velocidades incluindo a velocidade económica "E" com

selecção das três velocidades através do monitor CommandCenter: 1000rpm, 1000/540rpm, 540E/1000/1000E rpm e 540/540E/1000 rpm - TDF frontal: instalada de fábrica 1000 rpm com conexão remota assim como possibilidade de escolher rotação horária ou anti-horária.

FACILIDADE DE MANUTENÇÃO

Os novos tratores John Deere da série 7R proporcionam um acesso instantâneo a todas as funções críticas e peças para uma manutenção diária fácil e simples. Os concessionários oficiais John Deere são capazes de manter os tratores em funcionamento em óptimas condições, por exemplo utilizando o sistema de diagnóstico Service ADVISOR, que pode ser operado de maneira remota para executar inspecções de Serviço de forma rápida e fiável numa máquina à distância.

IMAGEM AÉREA

Um PONTO DE VISTA alternativo!

A Aeromedia é especializada na **CAPTAÇÃO DE IMAGENS AÉREAS** através de **AERONAVES NÃO TRIPULADAS** (UAV)

UMA ALTERNATIVA À FOTOGRAFIA DE SATÉLITE

- Agricultura de Precisão
- Cartografia de Infestantes
- Identificação de Carências Minerais
- Cartografia de Drenagem Natural
- Controlo de Pragas
- GIS / GPS
- Vigilância
- Publicidade



OCTOCOPTER



FOTOGRAFIA E VÍDEO

O multicóptero é uma plataforma aérea não tripulada que permite voar a baixa altitude (até 150 metros).

O suporte giro-estabilizado permite o transporte de câmaras profissionais de fotografia ou vídeo e anular as oscilações.

Contacte-nos e perceba a diferença que esta solução oferece!

Serviço Chave-na-mão:

- Captação de Imagens aéreas
- Geo-referenciação GIS



NOVO



SAME DEUTZ-FAHR PORTUGAL

Combinação perfeita para a agricultura moderna

Após o lançamento internacional da nova Série 6 ocorrido em Berlim, o público presente na Agroglobal viu in loco o novo 6160.

EDGAR SANTOS

Uma das principais novidades presente na Agroglobal foi o novo Deutz-Fahr 6160 da Série 6 acabada de lançar internacionalmente em Berlim no passado mês de Agosto. Os novos Deutz-Fahr da Série 6 são o resultado da evolução lógica da gama Agrotron. O motor Deutz e a nova transmissão com gestão das velocidades formam os pilares sobre os quais se levanta a nova gama, juntamente com a máxima comodidade no conforto e eficiência.

O tractor ideal não é simplesmente o que pode proporcionar a potência su-

ficiente para cada trabalho na exploração; deve também maximizar os níveis de eficiência sobre os custos operacionais, e principalmente sobre o consumo de combustível com base nos custos dos inputs. Por isso, a Deutz-Fahr adoptou há alguns anos o conceito Power Efficiency, que supõe incorporar as melhores soluções tecnológicas que permitam desenvolver o máximo rendimento a uns níveis mínimos de custos operacionais.

NOVOS E EFICIENTES MOTORES

A Série 6 apresenta 6 modelos entre 150 e 190 CV, incluindo 2 modelos de 4 cilindros até aos 166 CV e o ágil e potente novo modelo 6190 com jantes de 42 polegadas. Os novos motores Deutz, conforme a norma Euro IIIb (Tier 4 interim), estão perfeitamente sincronizados com as eficientes transmissões sob carga. 4 válvulas por cilindro, turbo com válvula de descarga e intercooler, gestão integral do sistema de injeção DCR (Deutz Common Rail) com pressões de trabalho até 1.600 bar, e pós-tratamento dos gases de escape através de redução catalítica SCR; em suma, uma excelente combinação que permite ao motor mostrar todo o seu potencial em qualquer condição. Graças ao sistema SCR, que substitui o sistema convencional de recirculação dos gases de escape, o motor trabalha a níveis até agora não alcançados de eficiência surpreendendo o condutor com um comportamento novo mas dinâmico. Sem filtro de partículas ou sistemas EGR o motor está optimizado em potência e consumos; o tratamento dos gases de escape realiza-se depois da combustão.

Os modelos de 4 cilindros até 166 CV oferecem uma menor distância entre eixos que os de 6 cilindros, seguindo com a estratégia em motores da Deutz-Fahr de oferecer motores compactos mas simultaneamente mais potentes.

TRANSMISSÃO POWERSHIFT EVOLUÍDA

A transmissão na Série 6 dá um salto importante em termos de conforto de condução e produtividade. Todo o sistema foi redesenhado desde a caixa de velocidades até à nova alavanca de velocidades para favorecer uma mudança rápida e cómoda das velocidades. Mas, no entanto, a evolução real está dentro da gestão da transmissão Powershift. Com o novo Sense-Shift as

A transmissão possui 6 gamas, cada uma delas com 4 velocidades sob carga, oferecendo um total de 24 velocidades em cada sentido. Pode-se complementar com até 40 velocidades em cada sentido, configurando o tractor com super-reduzida para trabalhos ultra lentos.

A ampla subreposição de velocidades assegura que sempre se encontrará a relação de caixa adequada indepen-



O motor Deutz e a nova transmissão com gestão das velocidades formam os pilares sobre os quais se levanta a nova gama, juntamente com a máxima comodidade no conforto e eficiência.

velocidades sob carga adaptam-se automaticamente a cada situação específica durante o trabalho.

Esta nova experiência de condução é acompanhada pela função Sense Clutch, que permite ao condutor adaptar o nível de suavidade ou de agressividade quando se actua sobre o inversor nas manobras de mudança de direcção.

dentemente da velocidade de trabalho desejada. Uma vez que se seleccionam manualmente as gamas, as 4 velocidades sob carga ajustam-se agora automaticamente graças à função Speed Matching conseguindo uma experiência na condução sem escalonamentos. O modelo 6160 alcança os 40 km/h a apenas 1.550 rpm do motor, com as consequentes vantagens relativamente ao consumo de combustível e conforto de condução (menor ruído e vibrações).

EXCELENTE CONTROLO EM LAVOURA

A tracção também foi optimizada; para assegurar o melhor controlo possível do tractor em trabalhos de lavoura, assim

como uma manobrabilidade fácil e segura durante o transporte por estrada, a unidade de controlo electrónica liga ou desliga automaticamente a dupla tracção e bloqueia ou desbloqueia os diferenciais em função da velocidade de deslocamento e o ângulo de viragem.

A versatilidade da nova Série 6 foi melhorada também pelo equipamento de série das 4 velocidades à TDF, incluindo 540 Eco e 1000 Eco. O accionamento electro-hidráulico é de série assim como o arranque modulado com base na carga para proteger a transmissão.

O sistema hidráulico está equipado de

SEGURANÇA TOTAL NAS SITUAÇÕES MAIS EXIGENTES

Em termos de segurança, a nova Série 6 conta com sistema de travagem assistida Power Brake que desenvolve a máxima potência de travagem a um nível excelente de conforto para o operador. E para aqueles que procuram mais, o tractor pode ser equipado opcionalmente com travões de disco em banho de óleo no eixo dianteiro. Com uma de carga útil de até 5000 kg no modelo 6190, o tractor tem margem de segurança suficientemente elevado para as tarefas mais exigentes.

A nova cabina S-class² pode ser equipada opcionalmente com suspensão mecânica ou pneumática, transformando o espaço de trabalho no melhor sítio para trabalhar. As janelas panorâmicas oferecem uma visibilidade de 360 graus, conseguindo uma sensação de liberdade que aumenta ainda mais graças ao tecto de alta visibilidade. Todas estas características, juntamente com os novos controlos como o Infocenter, o monitor opcional iMonitor e o Comfort Tip (para as sequências de operações repetitivas nas cabeceiras), fazem com que o operador, apesar de estar num local fechado, tenha



série com uma bomba de caudal constante de 83 l/min (opcionalmente com bomba de caudal a 120l/min) assim como um circuito independente para o sistema de direcção. Os modelos oferecem uma generosa configuração relativamente aos distribuidores hidráulicos, com até 14 vias com gestão electrónica na versão P. Em qualquer configuração, opcionalmente pode-se configurar com 2 distribuidores na parte dianteira do tractor. A máxima capacidade do sistema elevador é de 9.200 kg, com a possibilidade de equipar opcionalmente com elevador frontal até 3.800 kg.

INTELIGENTES SOLUÇÕES DE DESIGN

As inteligentes soluções no design da nova cabina da S-Class² asseguram um alto nível de conforto ao operador durante longas jornadas de trabalho em óptimas condições ambientais. A aparência do tractor é excelente: o estilo cuidado e atractivo foi desenvolvido em colaboração com Giugiaro, encarregado do desenvolvimento estético e funcional dos produtos Deutz-Fahr. Os interiores são desenhados com base em novas cores e inclusivamente com materiais mais respeitadores do meio ambiente. Os novos guarda-lamas com luzes LED proporcionam um toque extra de exclusividade.

uma sensação de controlo total à sua volta. Opcionalmente, os tractores podem ser equipados com o sistema de condução automático por satélites Agrosky, que oferece uma precisão entre passagens de até ± 2 cm. A ligação ISOBUS 11783 permite uma funcionalidade total com as máquinas compatíveis, sem necessidade de monitores adicionais.

A configuração básica inclui um assento com suspensão pneumática de baixa frequência e controlo de posição automático, com a possibilidade opcional de montar uma suspensão com amortecimento dinâmico com reservatório. Mais informação: www.6series.deutz-fahr.com



NOVO

SAME DEUTZ-FAHR PORTUGAL

Mais eficácia e maior produtividade

A nova Série 7 da Deutz-Fahr chega a Portugal, poucos dias depois do seu lançamento internacional, através do impressionante modelo de 263 CV e com transmissão infinitamente variável, o 7250 TTV.

EDGAR SANTOS

Outro produto em grande destaque em representação da Deutz-Fahr foi o novo modelo 7250 TTV. Esta máquina é um dos exemplares da nova Série 7 TTV de Deutz-Fahr, também apresentada recentemente em Berlim, que está orientada para profissionais e prestadores de serviços.

COMBINAÇÃO PERFEITA ENTRE MOTOR E TRANSMISSÃO

Esta nova Série assegura um alto rendi-

mento e aumenta ao máximo a eficiência dos factores de produção, graças especialmente aos novos motores Deutz de acordo com a normativa Euro 3b (Tier 4 interim), mais potentes, eficientes e mais respeitadores que nunca com o meio ambiente, que se complementam na perfeição com as testadas transmissões infinitamente variáveis da ZF. Os dois modelos da Série 7 TTV (7230 e 7250) caracterizam-se por um equipamento de série de primeira catego-

ria, com controlos simples e fáceis de entender, que permite aos utilizadores obter o máximo rendimento do seu tractor.

O coração desta inovadora série é o motor Deutz TCD 6.1 Lo6 4V de 6 cilindros com potências máximas (ECE R-120 com Power Boost) até aos 263 CV (194 kW) do TTV 7250. Motores com 4 válvulas por cilindro com injectores em posição central, turbo-compressor com intercooler e válvula de escape (waste gate) electrónica, gestão elec-

trónica integral da injeção a alta pressão, DCR (Deutz Common Rail) e tratamento dos gases de escape com catalizador SCR. Tudo isto garante o máximo rendimento do motor com excelentes valores de consumo específico e umas emissões contaminantes muito reduzidas.

Concebidos para uma velocidade máxima de 60 km/h, os novos Deutz-Fahr da Série 7 podem alcançar os 40/50 km/h (segundo a legislação) a apenas 1357/1695 rpm obtendo a máxima produtividade em operações de transporte. O conforto na condução com os novos TTV é excelente. Em muitas ocasiões, o operador chega a esquecer-se do inversor, da caixa de velocidades, acelerador e travões, concentrando-se unicamente no joystick que, com um simples gesto, permite um controlo total sobre a velocidade de avanço contínuo desde o até a máxima velocidade de transporte. O consumo de combustível é beneficiado com as configurações da TDF. A possibilidade de escolher entre diferentes velocidades melhora sem dúvida alguma a versatilidade do tractor, que pode trabalhar com a máxima eficácia inclusivamente quando não se necessita toda a potência do motor. Na Série 7 (7230 e 7250), a TDF é de três velocidades (540E/1000/1000E), com accionamento suave e modulado electro-hidraulicamente.

PRÁTICAS SOLUÇÕES DE SEGURANÇA

Para maior segurança existe agora também um sistema de controlo do deslocamento que se activa quando o veículo abranda depois de libertar o acelerador, com a vantagem que supõe quando se realiza o transporte de cargas pesadas sobre fortes declives, assim como a gestão automática de quatro rodas motrizes e bloqueios de diferenciais. Relativamente aos travões, o sistema de estacionamento "ParkBrake", que é possível ser conectado directamente a partir do apoia-braços, actua nos discos de travão traseiros deixando



Os 3 modelos da Série 7 TTV contam com um equipamento de série de primeira categoria, com controlos simples e fáceis de entender, que permite aos utilizadores obter o máximo rendimento.

livres as cargas presentes no eixo de dupla tracção. Isto comporta uma menor absorção de potência. Em versões até 60 km/h (dependendo da legislação) são equipados sistemas de travagem no eixo dianteiro através de discos externos, melhorando o conforto e a segurança de condução.

SISTEMA HIDRÁULICO VERSÁTIL

A versão básica prevê uma bomba de 44 l/min para a direcção hidráulica e os circuitos auxiliares e uma bomba "load sensing" (com controlo de carga) de 120 l/min ou, opcionalmente, de 165 l/min. De série são instalados quatro distribui-

dores de duplo efeito controlados electronicamente junto da ligação de máximo caudal Power Beyond. Sob pedido, podem ser aumentados até sete e serem instalados dois distribuidores de duplo efeito dianteiros. Todos os distribuidores podem ser bloqueados e ser utilizados como simples efeito, em elevação e em flutuação. Para todos, foi prevista a regulação dos tempos e do caudal; todas as alavancas de comando se diferenciam pela cor e podem ser configuradas para associar-se a diferentes ligações hidráulicas, pelo que se eliminam quaisquer possíveis erros.

A capacidade máxima de elevação do elevador traseiro nos engates é de 10.000 kg; a gestão electrónica EHR, presente de série, gere o controlo de esforço, de posição ou misto, a função flutuante e a regulação da patinagem. O EHR também dispõe das funções de enterramento rápido, amortecimento das oscilações das alfaia suspensas durante o transporte, bloqueio numa posição pré-determinada, limitação da altura de elevação da alfaia e regulação da velocidade de descida. A capacidade máxima do elevador dianteiro (opcional) nas ligações rápidas é de 4500 kg.

CABINA MAXI VISION PARA CONTROLAR TODAS AS OPERAÇÕES

A nova cabina Maxi Vision, que será de série nos modelos Tier 4i com transmissão TTV acima de 120 CV, oferece um equipamento do mais alto nível. O apoia-braços multifunções inclui os principais comandos para gerir o tractor e as alfaia: gestão do motor, funções da TDF e sistema hidráulico. Este conceito foi desenvolvido pela Deutz-Fahr em conjunto com as opiniões dos clientes e de Giugiaro, um dos principais líderes no design e ergonomia do sector automotivo. Mais informação: www.7series.deutz-fahr.com

NOVA GAMA 2013



ESTAMOS PREPARADOS

Novos projectos e novos desafios para este ano 2013. A mais ampla gama nunca antes conhecida na DEUTZ-FAHR está à sua disposição na rede de concessionários oficiais. Estamos preparados para o futuro.

Para mais informação dirija-se ao seu concessionário oficial DEUTZ-FAHR.

www.deutz-fahr.com



DESENVOLVEMOS A AGRICULTURA.



MICHELIN ESPANHA PORTUGAL SA

Michelin aposta na tecnologia Ultraflex

A reconhecida tecnologia Ultraflex foi o ponto fulcral da presença da Michelin na Agroglobal

EDGAR SANTOS

“
A sua maior
superfície de
contacto preserva
os fenómenos
de compactação
do solo

”

Durante a Agroglobal, a Michelin mostrou ao sector agrícola a tecnologia Ultraflex (lançada em 2004) que, com a sua carcaça inovadora, permite uma elevada capacidade de flexão dos flancos e maior resistência dos pneus. A sua maior superfície de contacto preserva os fenómenos de compactação do solo, aumenta a capacidade de tracção, reduz a patinagem, trabalhando mais rapidamente e economizando combustível. A título de exemplo o Michelin XeoBib, dotado de Ultraflex, permite uma redução da patinagem no campo de 6,5% e uma redução do consumo de combustível de 10,6%.

As especificidades dos pneus Miche-

lin que contêm Ultraflex garante-lhes trabalharem a pressões muito baixas. Mesmo com estas pressões, estes pneus proporcionam um comportamento de condução mais seguro e apresentam uma grande estabilidade. A direcção responde melhor às exigências do condutor, com uma melhoria também nas vibrações e sonoridade.

A tecnologia Michelin Ultraflex está disponível nas gamas AxioBib, para os tractores de mais de 200CV; CerexBib, para as ceifeiras-debulhadoras; SprayBib, para os tractores de tratamento do solo ou pulverizadores automotrizes; e XeoBib, para os tractores entre 80 e 220 CV.





COMÉRCIO MÁQUINAS

ENVIO E PRODUÇÃO DE NEWSLETTERS

DESIGN E PROGRAMAÇÃO DE NEWSLETTER
150 Euros (+ IVA)

ENVIO DE NEWSLETTERS*
150 Euros (+ IVA)

*O Portal www.comerciomaquinas.com possui uma base de dados de 20.000 contactos especializados, para os quais são feitos os envios. Caso o cliente pretenda fazer um envio para os seus próprios contactos, poderá fazê-lo através do nosso sistema sem qualquer custo extraordinário, bastando para tal fazer-nos chegar a respectiva lista de envio.



WWW.COMERCIO MAQUINAS.COM



MANUEL FIALHO, LDA

A empresa Manuel Fialho, Lda., sediada em Évora, apresentou na Agroglobal as suas novas representações: A reconhecida marca Ovlac - sediada em Palência (Espanha), especialista em equipamentos de mobilização do solo como charruas fixas ou reversíveis, grades de disco, cultivadores, escarificadores, além de máquinas de mobilização mínima - e a marca Talleres Fuertes de equipamentos para preparação do solo, plantação e adubação de hortícolas e sementeira, sediada em León (Espanha). Desta forma Manuel Fialho amplia ainda mais a sua já muito vasta gama de produtos e opções para a agricultura moderna e competitiva, que engloba ainda equipamentos para vinha, olival, proteção de culturas, etc.





COMÉRCIO MÁQUINAS



TABELA DE PREÇOS BANNERS

Header

1.500 Euros/ano
900 Euros/semestre
600 Euros/trimestre
300 Euros/mês

Dimensões: 728x90px

Vertical

1.200 Euros/ano
720 Euros/semestre
480 Euros/trimestre
250 Euros/mês

Dimensões: 160x600px

Pequenos

500 Euros/ano
300 Euros/semestre
200 Euros/trimestre
100 Euros/mês

Dimensões: 220x85px

www.COMERCIOMAQUINAS.com











FORTE, LDA

Fendt 500 Vario. Formado por ideais.



A Fendt acaba de lançar o novo Fendt 500 Vario, um tractor com uma grande variedade de inovações e equipamento, numa gama que vai dos 125 aos 165 CV.

EDGAR SANTOS

A Fendt acaba de lançar o novo Fendt 500 Vario, um tractor com uma grande variedade de inovações e equipamento, numa gama que vai dos 125 aos 165 CV. Com os quatro novos modelos da série 500 Vario, a Fendt introduz uma classe de tractores totalmente nova no âmbito dos tractores convencionais. Estes tractores oferecem numerosas tecnologias, até agora reservadas aos tractores de categoria superior. A variedade de inovações e opções de equipamento confere ao 500 Vario uma série de vantagens competitivas sem precedentes na gama de potência de entre 125 e 165 CV. O novo representante da tecnologia eficaz da Fendt surpreende pelo seu moderno equipamento na técnica de motores e a tecnologia SCR de poupança de combustível para o pós-tratamento dos gases de escape. Além disso, no novo 500 Vario encontram-se os melhores ideais dos tractores grandes da Fendt: a singular cabina VisioPlus e o Variotronic.

COMBINAÇÃO DAS TECNOLOGIAS MAIS MODERNAS

A nova série 500 Vario, com os modelos 512 Vario, 513 Vario, 514 Vario e 516 Vario, cobre o intervalo compreendido entre 125 e 165 CV. Os novos tractores 500 Vario obtêm a sua força de um motor Deutz de 4 cilindros e 4 válvulas por cilindro, com 4,04 litros de cilindrada e injeção Common-Rail, assim como uma potência máxima de 165 CV no modelo topo de gama 516 Vario. Além disso, a série 500 Vario também incorpora a tecnologia SCR de poupança de combustível, o que tem por objectivo cumprir a fase 3b da normativa sobre emissões (Tier IV interim). Os ensaios independentes Powermix dos 800 e 900 Vario demonstraram de forma clara que esta tecnologia, conhecida das séries de tractores 700, 800 e 900 Vario, alcança uma poupança de combustível muito significativo. Assim, com um consumo de 240 g/kWh, o 936 Vario alcançou um valor nunca antes conseguido nos en-

saio Powermix da DLG. Como o pós-tratamento dos gases de escape com a solução de ureia AdBlue ocorre depois do processo de combustão e não se produz uma recirculação externa de tais gases, o motor pode ajustar-se de forma óptima e, desta forma, além de conseguir uma poupança no consumo de combustível, também se alcança um comportamento durante a condução mais eficiente e satisfatório. Os motores do novo 500 Vario combinam assim um consumo de combustível extremamente baixo com uma enorme capacidade de rendimento. Deste modo, agora o 500 Vario representa igualmente a tecnologia eficaz da Fendt. A condução eficiente é conseguida graças ao grau de eficácia da galardoadá transmissão Vario ML 90. O ajustamento contínuo da velocidade oferece enormes potenciais de poupança de tempo e dinheiro. Com o sistema de gestão do tractor TMS, o tractor funciona sempre com a máxima rentabilidade. O condutor apenas tem que especificar a velocidade desejada e, uma vez activado, o sistema TMS assume o controlo do motor e da transmissão com uma eficácia totalmente automática. Outra novidade do 500 Vario é a regulação automática da carga limite.

A NOVA CABINA VISIOPUS: VISIBILIDADE ILIMITADA

A nova cabina VisioPlus da Fendt, conhecida da série de tractores 700 Vario, oferece o máximo conforto e uma excelente visibilidade. O pára-brisa curvado na direcção do tecto permite plena visibilidade, por exemplo, do carregador frontal quando está elevado. A cabina é muito ampla graças ao maior espaço disponível e a uma superfície envidraçada de quase seis metros quadrados. Ao desenvolver o 500 Vario atribuiu-se um valor especial ao design ergonómico do posto do condutor. Todas as funções fo-

ram dispostas de forma óptima no apoio-braços direito, que se move ao mesmo tempo que o assento do condutor, e no novo terminal Vario.

Tudo isto, em combinação com o conceito de uso inteligente e um acabamento de grande qualidade, proporciona um conforto que aumenta de forma significativa a capacidade de rendimento. O interior impressiona pelos seus acabamentos de grande qualidade. Como costuma ser habitual na Fendt, os elementos de comando apresentam uma disposição lógica e elaborada que permite controlar comodamente o Vario.

Os motores do novo 500 Vario combinam um consumo de combustível extremamente baixo com uma enorme capacidade de rendimento. Agora o 500 Vario representa igualmente a tecnologia eficaz da Fendt.

EQUIPAMENTO CÓMODO

Com o novo terminal Vario são incorporados neste segmento de potência elementos como o Variotronic, o sistema de condução VarioGuide, a função de câmara e o sistema de documentação VarioDoc, assim como o controlo de alfaia ISOBUS. Graças ao sistema de condução automático VarioGuide é possível trabalhar com o tractor dia e noite sem se cansar durante longos períodos de tempo e concentrar-se plenamente na alfaia. Inclusivamente quando a visibilidade é má é possível conduzir de forma exacta. O trabalho preciso nas pastagens e em agricultura aumenta o rendimento por superfície. O 500 Vario oferece as funções automáticas ideais para a utilização e o trabalho trajecto a trajecto. O potente sistema hidráulico permite um amplo



espectro de aplicação para as alfaia neste segmento de potência. O apoio-braços direito constitui a unidade de comando central. Assim, simplificou-se o manejo do 500 Vario inclusive ao manobrar, pois o condutor pode colocar o braço comodamente no apoio-braços direito e controlar o tractor e a alfaia através do joystick multifunções e o terminal Vario.

Com o VarioGuide pode obter-se uma redução média das sobreposições de seis por cento e uma poupança de combustível e inputs tais como sementes e fertilizantes. Além disso, com o sistema de documentação VarioDoc podem recopilar-se todos os dados relevantes com o menor esforço e no espaço mais breve possível e documentar-se e analisar-se no registo de campo.



TÉCNICA INTELIGENTE À FRENTE E ATRÁS

O 500 Vario da Fendt oferece mais ligações que nenhum outro tractor no seu segmento de potência: até cinco válvulas electro-hidráulicas de duplo efeito na parte traseira e mais duas na parte dianteira, Power Beyond, ligação ISOBUS e muito mais. O 500 Vario dispõe de um total de 22 ligações situadas convenientemente nas partes dianteira e traseira. Isto garante uma utilização totalmente versátil e uma ligação sem problemas das alfaías.

O compacto 500 Vario também é rápido, flexível e manejável durante o transporte. Uma velocidade de 50 km/h a um regime reduzido do motor permite uma condução rápida em estrada e, o que é mais importante, económica. A suspensão do eixo dianteiro regulada por ní-

vel, o sistema de direcção Reaction da Fendt, o amortecimento de oscilações, a suspensão da cabina, a suspensão do assento e o bloqueio automático do eixo de direcção proporcionam o máximo nível de conforto durante a condução e de segurança em estrada e uma óptima ergonomia.

Graças à sua grande capacidade de rendimento, em combinação com o conceito de veículo compacto e manejável, o 500 Vario da Fendt permite uma ampla gama de aplicações na agricultura, além de operações especiais e aplicações municipais y florestais, oferecendo um equipamento óptimo.

O novo 500 Vario é ideal para trabalhos de carga na parte dianteira com o Fendt Cargo. O ângulo visual ascendente foi triplicado graças ao novo pára-brisas e

o condutor tem agora uma visão completa do carregador frontal quando está elevado. O pára-brisas do 500 Vario pode ser totalmente aberto em qualquer momento durante as operações do carregador frontal. O Fendt Cargo pode ser controlado facilmente através da alavanca monocomando em cruz de série.

VÁRIOS PACOTES DE EQUIPAMENTO

O 500 Vario da Fendt está disponível nas linhas de equipamento 500 Vario ProfiPlus, 500 Vario Profi e 500 Vario Power. O 500 Vario Power é um veículo modificado relativamente a equipamento técnico e não pode ser re-equipado com uma linha superior. O 500 Vario ProfiPlus e o 500 Vario Profi estarão disponíveis de série em finais do ano (2012) e o 500 Vario Power a partir de Janeiro de 2013.

MANITOU PORTUGAL, SA

Manitou apresenta o novo empilhador telescópico MLT840

A marca francesa acaba de lançar o empilhador telescópico MLT840, especialmente direccionado para aplicações agrícolas, nomeadamente em aplicações relacionadas com pecuária.

EDGAR SANTOS



DIRECCIONADO PARA O MERCADO AGRÍCOLA

No âmbito do seu lançamento comercial, o grupo Manitou apresentou à sua rede de concessionários o novo empilhador telescópico, dedicado ao mercado agrícola: o MLT 840, apresentado em antestreia no salão Agritechnica (Hanôver – Alemanha), em Novembro de 2011. Representando 33% do volume de negócios em 2011, a agricultura é um mercado estratégico para a Manitou e um triplo acelerador do crescimento em termos de renovação dos parques de máquinas, do aumento das frotas e do desenvolvimento de novas aplicações e mercados.

Num mercado cada vez mais complexo, diversificado e volátil, a MLT 840 é uma resposta directa às necessidades dos

Representando 33% do volume global de negócios em 2011, o sector agrícola é um mercado estratégico para a Manitou.

agricultores que exigem cada vez mais produtividade, conforto e desempenho. Henri Brisse, VP Sales & Marketing, afirmou: “As nossas máquinas tornaram-se incontornáveis em todas as aplicações agrícolas. Conjugam tanto polivalência como intensidade de utilização para ambientes, países e utilizadores muito diferentes. Com 13% de aumento de produtividade, este novo modelo responde às exigências dos agricultores para mais desempenho e um melhor respeito pelo ambiente.”

A MLT 840 está equipada com um motor John Deere que cumpre com a norma europeia de emissões Euro III B. A opção pela John Deere, mundialmente reconhecida pelos agricultores, foi uma escolha natural para esta gama de equipamento para otimizar a fiabilidade e os desempenhos perante as solicitações dos utilizadores.

ESPECIFICAÇÕES:

» ***Caixa M-shift 5 velocidades para um modo de funcionamento automático ou manual.***

Modo automático: o programa de passagem das relações adapta-se às necessidades da máquina segundo os trabalhos efectuados e determina automaticamente a relação ideal = melhor conforto de utilização.





NOVO

Modo manual: passagem das velocidades na mono-alavanca, JSM².

“Lock-up” ou bloqueio em ligação directa do conversor de binário acciona directamente a transmissão = melhor rendimento, melhor força de tracção e menor consumo de combustível.

» **Regulação electrónica do sistema de arrefecimento**

Gestão automática da velocidade do ven-

tilador em função da temperatura do motor = consumo de combustível reduzido
Sistema de inversão da ventilação em funcionamento automático de série para garantir um arrefecimento ideal.

» **Design e conforto da cabina**

Painel de instrumentos intuitivo: ecrã de informação digital (periodicidade da manutenção, ângulo da lança, consumo, etc.)
Aumento do volume da cabina e da su-

perfície envidraçada para melhorar o conforto e a visibilidade o JSM sobre apoio de braço suspenso;

3 níveis de conforto: Classic, Premium, Elite

» **Aplicações**

Actividades relacionadas com pecuária: tratamento de animais, trabalhos de colheita, recolha e descarga a granel, prestadores de serviços agrícolas, cooperativas de equipamento agrícola, etc.



NORMAS EURO III B COM MOTOR JOHN DEERE

O empilhador telescópico MLT 840 é a primeira máquina da Manitou equipada com um motor que responde às normas europeias de emissões em vigor a partir de 1 de Janeiro de 2013.

“A opção por uma solução com filtro de partículas impôs-se naturalmente, para libertar o cliente final de todas as restrições suplementares na utilização do seu novo equipamento de movimentação de cargas. Contudo, as equipas da Manitou estão já a trabalhar na passagem para fase IV”, diz Nicolas Simonnet, Marketing Manager do mercado agrícola.

O conjunto dos componentes da cadeia cinemática da MLT 840 contribui plenamente para um ganho de produtividade de 13 %.

O grupo Manitou optou por uma motorização adaptada ao tamanho da máquina, à sua utilização e aos seus ciclos de utilização. Para além de responder ao conjunto dos critérios de selecção, o John Deere possui junto dos agricultores uma reputação de fiabilidade, de rendimento e de qualidade, tal como as soluções de movimentação de cargas da Manitou.

A Manitou adoptou, em estreita colaboração com o seu parceiro John Deere, o compressor de ar condicionado, assim como a cartografia do motor para responder às exigências das aplicações em grandes explorações com base em 1000 horas por ano.

As equipas da John Deere acompanham o Grupo Manitou na formação dos seus concessionários para a assistência e manutenção do motor.

“O conjunto dos componentes da cadeia

cinemática da MLT 840 contribui plenamente para um ganho de produtividade de 13 %. Equipada com um motor John Deere, a MLT permite ao utilizador trabalhar mais em menos tempo. Pode assim reduzir 10%”, refere Marc Julienne, Product Line Manager.

JOYSTICK SWITCH & MOVE

Conceito 100 % MANITOU patenteado, o “Joystick” JSM está presente de série na oferta das soluções de movimentação de cargas do Grupo Manitou.

Verdadeiro prolongamento do braço do operador, o JSM reúne as funções clássicas que encontramos na gama MLT.

Os movimentos são totalmente proporcionais: elevação/descida da lança, escavação/descarga, linha de acessório com dois manípulos.

Está também associada ao JSM a função de avanço do empilhador telescópico (inversor de marcha com neutro seguro e passagem das relações das velocidades para os MLT equipados com a caixa Powershift).

“Assim, o operador possui a mão esquerda totalmente dedicada ao comando, e a mão direita no comando da lança e na selecção do deslocamento. O JSM é assim um verdadeiro punho multifunções”, comenta Nicolas Simonnet, Marketing Manager do mercado agrícola.

Desenvolvido pela MANITOU em colaboração com uma equipa de especialistas em ergonomia, designers e utilizadores do MLT, o JSM proporciona uma melhor utilização. O novo punho, pela sua curvatura e orientação, favorece o suporte e o apoio da mão.

Exige menos força a nível do pulso e liberta a “força de precisão” (polegar e indicador) para a manipulação das funções mais utilizadas. O JSM está assim facilmente ao alcance da mão e a consola direita com o seu apoio de braço grande e confortável permite repousar o antebraço.



Um sítio Web dedicado ao novo MLT 840

Nova máquina, novo conceito, nova motorização... e um sítio Web dedicado ao lançamento do mais recente empilhador telescópico da marca Manitou, a MLT 840.

CONTEÚDO E OBJECTIVOS

Acessível ao grande público no endereço www.mlt840.manitou.com, o sítio de Internet destaca os pontos fortes do novo empilhador telescópico em quatro partes: comando, motorização, desempenhos e conforto.

Comando – encontramos informações pormenorizadas sobre a manipulação JSM, equipada de série...

Motorização – Mais informações sobre o motor John Deere e as suas vantagens para os clientes...

Desempenho – Destaque para a bomba de pistões associada ao joystick, capacidade de cargas e altura de trabalho...

Conforto – Descrição da nova caixa

de velocidades, descoberta da nova cabina...

INTERACTIVIDADE

Lúdicas, pedagógicas e informativas, as páginas apresentam entrevistas, vídeos da aplicação, animações virtuais, etc. O objectivo é permitir descobrir em apenas alguns cliques as mais-valias deste novo empilhador telescópico destinado ao mercado agrícola.

Um motor de pesquisa permite a cada visitante contactar directamente o seu concessionário mais próximo para experimentar a MLT 840.

ESPAÇO SEGURO PARA OS CONCESSIONÁRIOS

Uma vez ligado, cada concessionário possui acesso a vários documentos (catálogo, manual de instruções, etc.) ou ferramentas de apoio às vendas (kit publicitário, publicidade para o local de venda, etc.).



DIGITESOURO

DAMOS FORMA À SUA IMAGEM
DAMOS COR AO SEU FUTURO

TRADUÇÕES DE MANUAIS, CATÁLOGOS E PÁGINAS WEB (PT/EN/ES/FR/IT)

